

COLLECTIF LOCAL DE CRÉATEURS & D'INDUSTRIELS



Zeenat HOANG
Atelier HOZE
Architecte & Cheffe d'orchestre de l'exposition
www.atelierhoze.fr
Moissy-Cramayel (77)



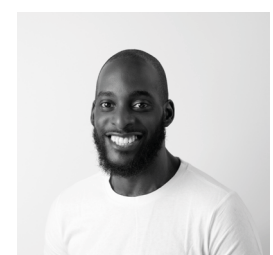
Mélissa SATZ
Mel Raconte
Rédactrice & Coordinatrice du projet : faiseuse de paillettes
melissa.satz@outlook.com
Roissy-en-Brie (77)



Alain DELANGE
Alain 2D
Photographe, passeur d'émotions
alain-delange.myportfolio.com
Draveil (91)



Faustine D'ÉBOLI
Agence Signature
Photographe et révélatrice de potentiels
www.agencesignature.photo
Maincy (77)



Igor NKUKA
Igor Déclicoeur
Artiste poète-illustrateur
Créations visuelles et textuelles
www.igordelicoeur.com
Bondoufle (91)



Jeanne FOURNIER
Maison Césame
Chinoise, décoratrice et passeuse d'histoire
www.maison-cesame.fr
Choisy-Le-Roi (94)



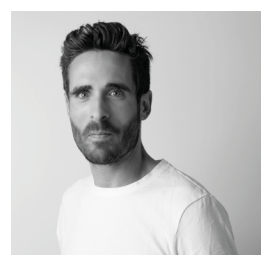
Sophie POINSARD
Sophie aux mains d'acier
Artiste sculptrice
sophieauxmainsdacier@gmail.com
Saint-Pierre-du-Perray (91)



Kevin CHARPENTIER
Rocs, eaux & paysages
Conception et réalisation d'espaces extérieurs
www.rocsetauxpaysages.fr
Yèbles (77)



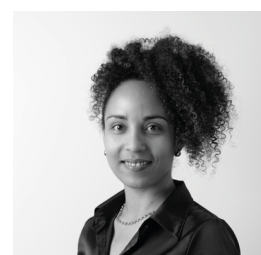
Baptiste MANEGRIER
Rizhome Bois
Architecte designer
www.rhzm.fr
Ris-Orangis (91)



Thimothée SELLES
Rizhome Bois
Ebéniste et menuisier
www.rhzm.fr
Ris-Orangis (91)



Véronique POTELLE
Coach de votre com
Community manager
www.coach-de-votre-com.fr
Draveil (91)



Jennifer LETI
Delta U
Assistante administrative
www.delta-u-ingenierie.fr
Moissy-Cramayel (77)



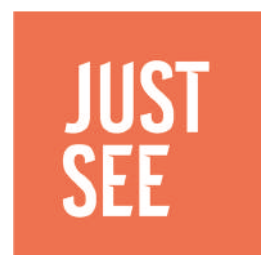
Carole GALLAND
Storytelles & Nos mots s'apient
Conceptrice-rédactrice & conseil éditorial
www.storytelles.com
Soisy-sur-Seine (91)



STORYTELLES
Alain Delange
PHOTOGRAPHE
rhzm.bois



MFC 91
Confection de toiles industriel créatif
www.mfc91.fr
Corbeil-Essonnes (91)

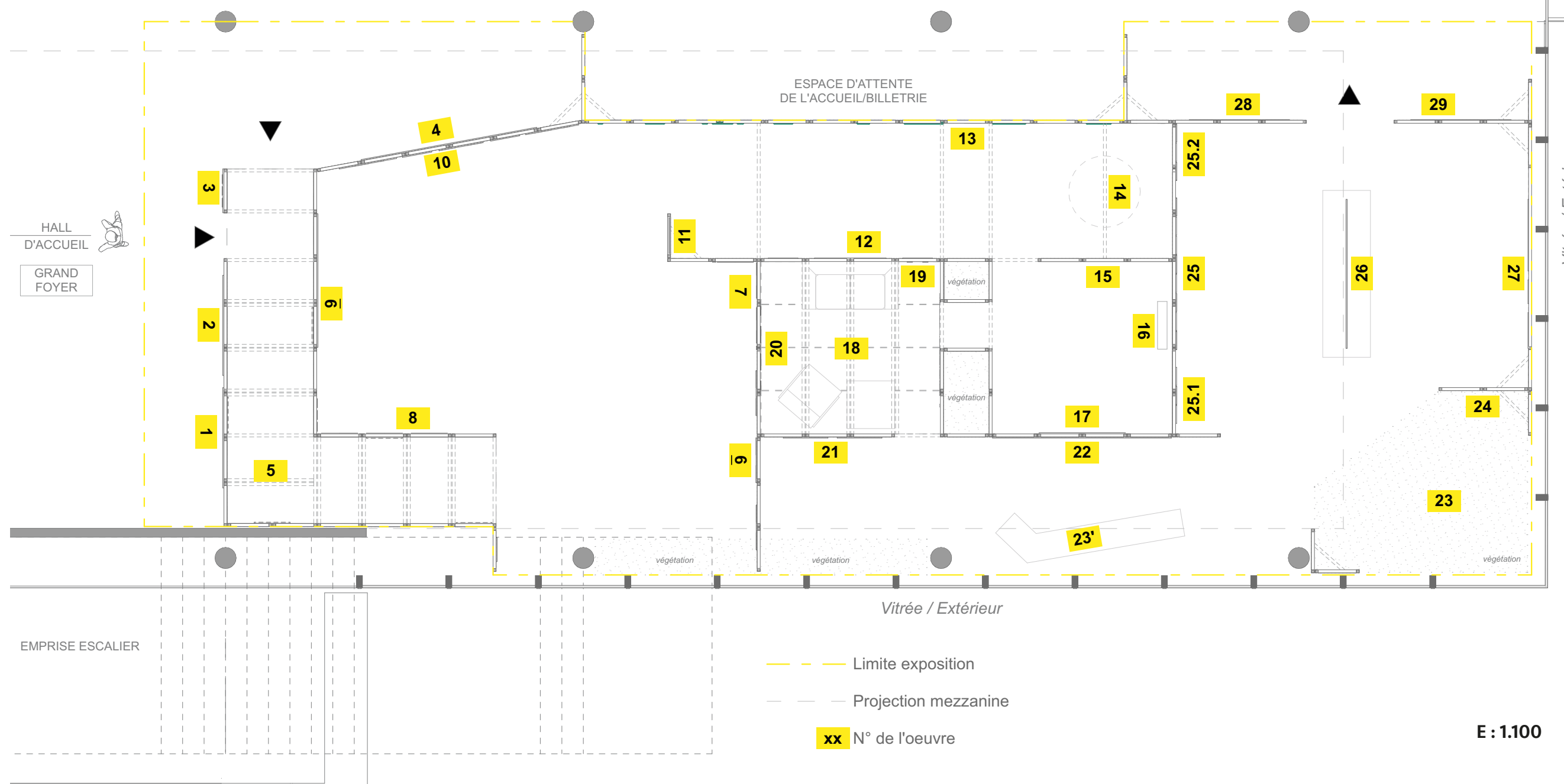
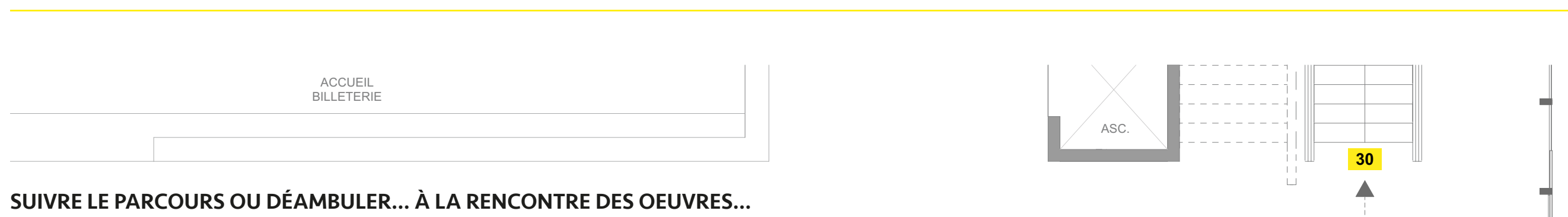
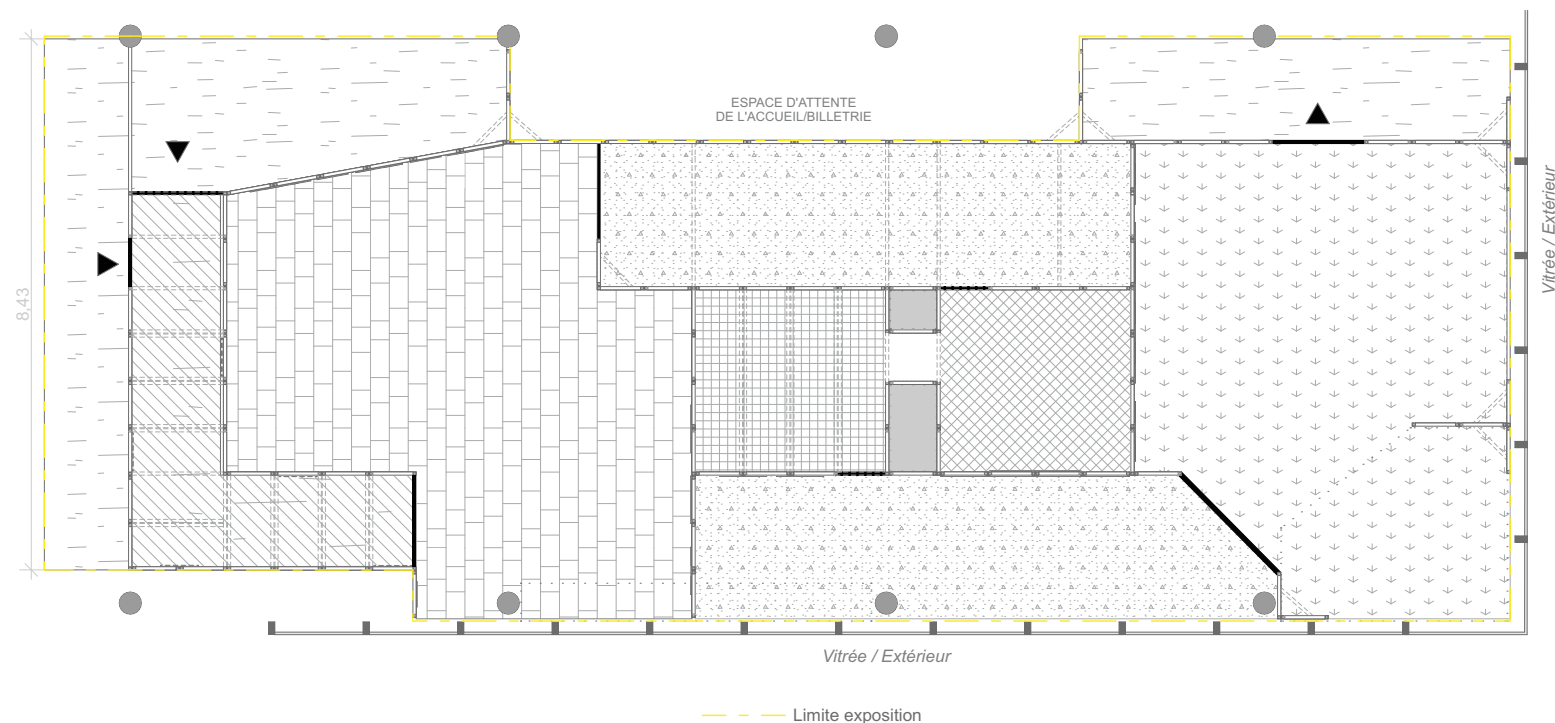
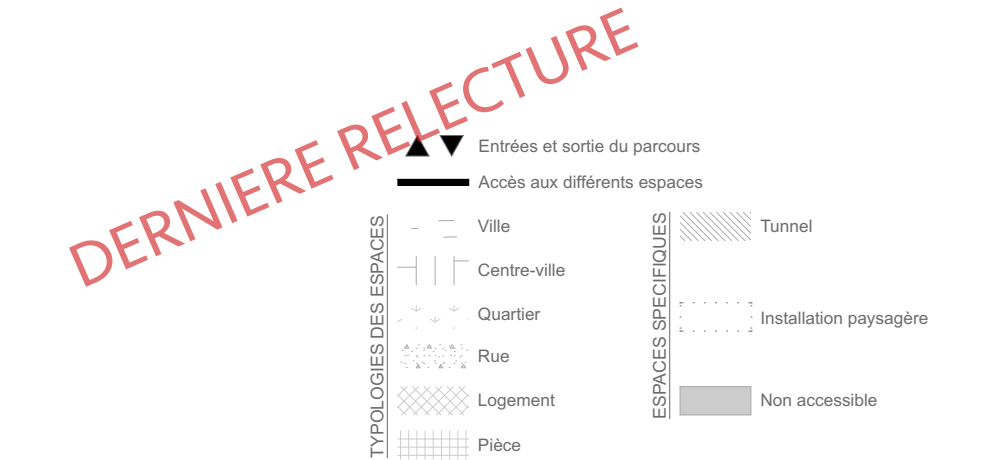


Justsee
La Branding Agency
Marketing, Design & Print
www.justsee.fr
Saint-Germain-Laxis (77)



PARCOURS DE L'EXPOSITION SUR 200 M²

PLAN DES TYPOLOGIES DES AMBIANCES DE L'EXPOSITION



* Les toiles sont issues de la Maison Française de Confection 91 : réemploi des chutes au service des ambiances et de certaines oeuvres.

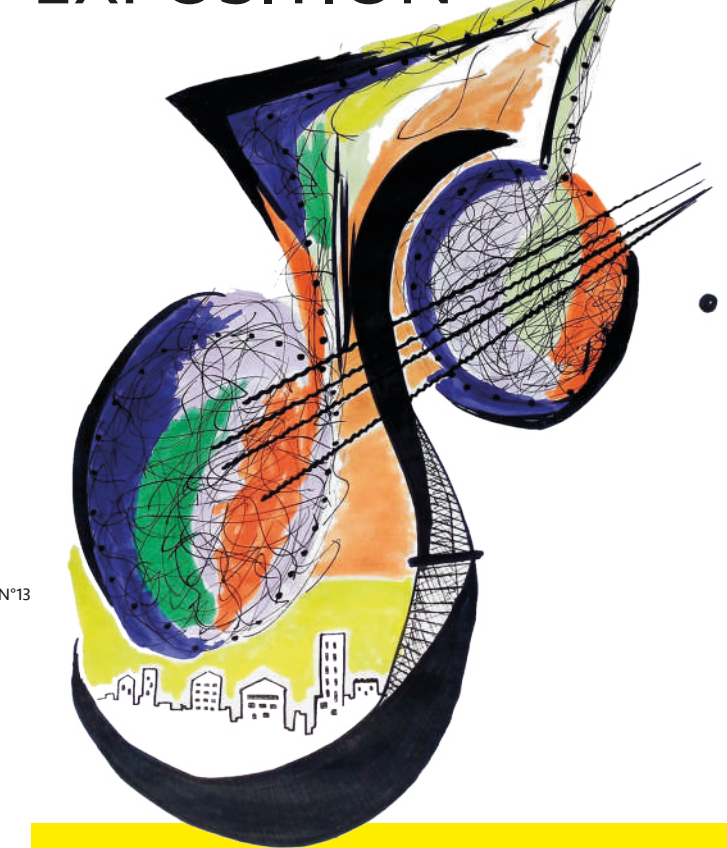
LES 30 ŒUVRES DU COLLECTIF SYMPHONIE ARCHITECTURALE

- 1 INCEPTION**
- 2 OUTCEPTION**
- 3 COMPOSITIONS SONS, IMAGES, MOTS - À EMPORTER**
- 4 C'EST VOUS LE CHANGEMENT !**
- 5 SEULE AU MONDE ?**
- 6 LES VISAGES DE LA PROXIMITÉ 1**
- 7 VIE MA VILLE**
- 8 LA PLACE DES GRANDS HOMMES UNE PLACE POUR CHACUNE**
- 9 AVIS À LA POPULATION**
- 10 LES VISAGES DE LA PROXIMITÉ 2**
- 11 TOUS EN CHOEUR ! JOUONS LA MÉLODIE D'UNE BELLE VILLE**
- 12 FIGURES URBAINES**
- 13 HARMONIE DES DISSONANCES PROJETTES EN FORMES (A RECOMPOSER) HOZE LA MAISON**
- 14 PLUIE DE MOTS**
- 15 LA REVANCHE DES BISOUNOURS LES AUTRES, ÉPISODE N°2**
- 16 CASA BABEL**
- 17 ALLÔ, À L'AUTRE ? LES OBJETS QUI FONT DU LIEN**
- 18 LE SALON TU NOUS MANQUES! FAISONS DU LIEN...**
- 19 MÉLI MAIS L'AUTRE**
- 20 SOURIREZ : VOUS ÉCHANGEZ !**
- 21 I HAVE A DREAM LE STREET ART DANS LA LUMIÈRE**
- 22 MUR-MUR À COLORIER**
- 23 BULLE ET EXPANSION VÉGÉTALES**
- 24 LA REVANCHE DES BISOUNOURS TERRE À TERRE, ÉPISODE N°13**
- 25 C'EST (TROP) CARRÉ**
- 25.1 25.2 CARRÉ DANS LE DÉTAIL**
- 26 CARRÈMENT RELIÉS'**
- 27 CARRÈMENT RELIÉS' HARCHIPOËTIQUE**
- 28 SEINE'ART QUAND LE FLEUVE SE FAIT LIEN**
- 29 MERCI ENSEMBLE, C'EST NOUS**
- 30 SYNTHONIE SYMPHONIE**

NOS SOUTIENS



EXPOSITION



SYMPHONIE ARCHITECTURALE
«La ville de demain fera du lien ; la ville de nos mains fera du bien»

19 SEPT 20 OCT 2023

AU THÉÂTRE DE SÉNART
8 All. de la Mixité, 77127 Lieusaint
Entrée libre
Ouvert du mardi au samedi de 14H à 19H
Informations : www.atelierhoze.fr/exposition

1 INCEPTION

- Ville
- Collage
- Atelier HOZE & Igor DÉCLICOEUR

Dans une époque où le temps semble toujours plus s'accélérer, un enjeu essentiel pour l'Homme apparaît pour beaucoup comme le pouvoir de l'ubiquité en relation avec la maîtrise du temps... De son temps de travail, de transport, de loisir, de famille, libre... son temps de vie.

Sur cette autoroute à la vitesse désormais illimitée, l'architecte apparaît comme un chef d'orchestre synchronisant les musiques de vies au service d'une symphonie architecturale.

Ainsi, dans son processus de création, l'architecte prend de la hauteur, puis tente d'intervenir sur le temps long et dans l'idéal relatif de chacun en tant que métronome, avec un regard critique et analytique sur le passé, rationnel et sensé pour le présent, inventif et ingénieux pour répondre aux défis du futur.

2 OUTCEPTION

- Ville
- Cartographies, assemblage de plans Sources : © IGN
- Atelier HOZE & Igor DÉCLICOEUR

La politique volontariste de créer de nouveaux centres urbains autour de Paris a eu pour effet l'émergence de neuf villes nouvelles dont celle d'Evry en 1973 et celle de Sénart qui connaît son véritable essor dans les années 1980.

Dans un contexte propre à chacun, les villes nouvelles se sont implantées en périphérie des grandes villes dans l'intention de décongestionner la capitale et d'en maîtriser la croissance. Insérées dans un milieu préalablement rural où elles ont induit de profonds bouleversements, elles sont devenues des noyaux urbains.

Les dernières décennies, elles sont rentrées dans le droit commun : les établissements publics qui leurs avaient donné naissance (Syndicats d'Agglomération Nouvelle) se muent en communauté d'agglomération Grand Paris Sud Seine Essonne Sénart.

Cinquante ans plus tard... Comment vivez-vous ces espaces ?

** Sénart est encore incluse dans le périmètre d'une Opération d'Intérêt National*

3 COMPOSITIONS - SONS, IMAGES, MOTS - À EMPORTER

CRÉATIONS POÉTIQUES

- Ville
- Mélissa SATZ
Igor DÉCLICOEUR
Carole GALLAND / Storyt'elles & Nos Mots Sapiens

Des mots à la volée, des textes à dévorer.

Nos auteurs partagent leur vision du monde, de l'architecture, du lien.

À vous de choisir et de savourer cette œuvre à emporter. Oui, vous pouvez prendre un texte et le ramener chez vous ou ailleurs.

C'est tout le but de ce projet. L'art ne fait pas que s'admirer, il se vit et se lit.

4 C'EST VOUS LE CHANGEMENT !

- Ville
- Oeuvre participative
- Atelier HOZE

Que pensez-vous de votre ville ?

Quelle pierre polissez-vous afin d'améliorer l'âme de votre environnement ?

Aménager la ville nécessite une connaissance de la population comme sa participation.

Comme un appel, être amené au questionnement avec l'idée d'établir un constat collectif où chacun s'exprime avec recul sur son rapport à la ville, sa ville.

Un début de réflexion qui s'étend, se développe autour des pratiques, des usages, des rythmes, des histoires et des souvenirs pour influencer le futur.

RdV le 20 octobre pour découvrir l'oeuvre finale!

5 SEUL.E AU MONDE ?

- Ville
- Série de photographies
- Alain DELANGE

Sentiment connu de tous mais par définition non partagé, ce ressenti provoqué par la vie, par choix ou nécessité nous fait écho.

Quel que soit l'instant, le lieu, la temporalité, le monde, ça arrive!

D'où vient ce sentiment bizarre que je suis seule ?

6 LES VISAGES DE LA PROXIMITÉ 1

- Centre-ville
- Photographies : série de portraits
- Alain DELANGE

Qui mieux que les commerçants d'un centre-ville pour créer du lien ?

La première fois, on y va pour répondre à un besoin, un achat, un produit... Et on y retourne régulièrement pour le commerçant, l'artisan, son savoir-faire et sa personnalité... L'accueil, le bonjour, un sourire... Puis parfois, au fur et à mesure, il devient un ami, un repère du quotidien... Même pour certains, la rencontre du jour.

7 VIE MA VILLE

- Centre-ville
- Retranscription de micro-trottoirs
- Atelier HOZE

S'identifier aux exigences réelles des usagers ne signifie pas projeter « pour » eux, mais projeter « avec eux ».

L'analyse de l'usager, par le contact humain et la rencontre, dépasse la critique et révèle d'autres points de vue, des idées, la connaissance des besoins et du milieu.

Et toi, tu en penses quoi ? Deviens acteur de ta ville !

La participation transforme le projet architectural en processus dont le point de départ est le dévoilement des besoins des usagers.

8 LA PLACE DES GRANDS HOMMES

UNE PLACE POUR CHACUN.E

- Centre-ville
- Affiches et maquettes
- Atelier HOZE

Squelette primaire qui évolue sur cette Agora de variations où la différence prend sens par le besoin.

Tous différents dans un même espace temps, comment notre ville nous propose à chaque instant un kaléidoscope adapté à nos envies : union, couleur, échange, communication ?

Temps d'émotions partagés ou non, l'essentiel est de trouver sa place.

9 AVIS À LA POPULATION

- Centre-ville
- Oeuvre participative
- Atelier HOZE

La ville est une entité dont ses composants entraînent le besoin de dialogues, d'échanges et de rencontres.

Par les gestes de chacun, la toile apparaît, mouvante, distendue, dense... tel le réseau immatériel de notre environnement proche ou lointain que les noeuds mettent en évidence.

Comme une oeuvre d'art, chaque individu par sa patience et sa participation, va contribuer au tissage d'un réseau étherique concourant à la solidité des liens.

Vous ? Nous ? Tous ? Ensemble... Entrelacés dans notre ville, tissons nos liens, entrelaçons nos forces, échangeons notre dessin...

RdV le 20 octobre pour découvrir l'oeuvre finale!

Un début de réflexion qui s'étend, se développe autour des pratiques, des usages, des rythmes, des histoires et des souvenirs pour influencer le futur.

10 LES VISAGES DE LA PROXIMITÉ 2

- Centre-ville
- Photographies : série de portraits
- Faustine d'ÉBOLI

Policier municipal, manageur de centre-ville, agent de service propreté, associations, enseignants, coordinateur d'équipement ou d'espace public... ils ont tous un point commun, une même vocation, une ambition commune : rendre une mission de service public. Un acte bienveillant, utile et désintéressé, visant à satisfaire un besoin collectif ou à aider son prochain.

On les côtoie tous les jours sans forcément les connaître, pourtant leur rôle est essentiel pour se sentir bien dans la ville.

11 TOUS EN CHOEUR !

JOUONS LA MÉLODIE D'UNE BELLE VILLE

- Rue
- Illustration
- Igor DÉCLICOEUR

C'est tous ensemble, d'un même coeur et d'une même voix que nous pouvons construire une ville qui a du sens pour chacun des citoyens.

Le vivre ensemble passe par l'écoute, l'ouverture, la reconnaissance de l'autre pour qu'à l'unisson chacun de nous puisse vibrer ce qu'il a de meilleur pour le bien commun.

Créer du lien est un travail d'équipe, collectif, intégratif, participatif, qui récompense chaque jour.

12 FIGURES URBAINES

- Rue
- Réemploi de chutes de toiles grises issues de La Maison Française de Confection 91
- Atelier HOZE

L'architecture au service du corps...

L'espace public - comme celui de la rue - produit une chorégraphie urbaine insufflée ou contrainte par l'expérience de celui qui le parcourt.

Figures urbaines exposent la co-présence entre les différents corps hétéroclites qui appréhendent ou construisent l'environnement sur des rythmes variés (biologique et institutionnelle).

Si l'espace public est un symbole de l'ouverture et de liberté, quelle est ta place ? Toi, participant au mouvement, au va-et-vient, l'autre t'est-il si indifférent ? Ces présences provoquent-elles, regards, questionnements, émotions, rencontres, dans ce lieu du vivre ensemble ?

Oui, c'est l'essence même de l'espace public et sa force.

13 HARMONIE DES DISSONANCES

LA ROUTE DES ÉMOTIONS PUZZLE D'ÉMOTIONS [À RECONSTITUER] HOZE L'AMOUR

- Rue
- Illustration
- Igor DÉCLICOEUR

Peu importe le chemin pris pour créer du lien, nous sommes tous un.

Nous suivons tous des chemins différents, vivons nos vies avec des pensées, des idées et des émotions différentes.

Nos intérêts peuvent diverger, être contradictoires, pourtant c'est dans l'unité, le partage, la complémentarité que nous avançons.

Créer du lien c'est la clé qui ouvre les portes de l'isolement, de la peur, au profit de l'amour et la liberté du vivre ensemble.

14 PLUIE DE MOTS

- Rue
- Sculpture suspendue
- Atelier HOZE & Mélissa SATZ

Pluie de mots, de sentiments, de questions et de doutes.

Pluie de sens, de partage, d'échange et de don.

La vie, le quotidien, la rue, inspirent chacune de ces gouttes de mots.

Nous voulons vous submerger de beauté, car le Monde est merveilleux, comme vous.

Laissez-vous aller à une lecture suspendue où le temps n'a plus sa place.

"L'architecte relie les Hommes et les âmes", ici il relie les mots à votre passage.

15 LA REVANCHE DES BISOUNOURS

LES AUTRES, ÉPISODE N°2

- Logements
- Podcast
- Mélissa SATZ

Et si la gentillesse était un pouvoir ? Celui de changer le Monde par un regard, un sourire, une attention.

Mélissa vous propose un Podcast où elle s'interroge et où elle interroge les philosophes pour trouver la clé du lien humain.

Ici, elle évoque les autres, ces étranges étrangers qui viennent bouleverser nos habitudes. Et si l'autre était la clé ? À moins qu'il ne soit notre miroir. Comment savoir ?

Se remettre en question, c'est aussi ça recréer du lien entre chacun.

Bienvenue dans le monde merveilleux d'une gentille pas anonyme.

16 CASA BABEL

- Logements
- Objets, upcycling
- Jeanne FOURNIER / Maison Césame

Un immeuble 100% récup !

Sept caisses à vin, des matériaux de récupération et beaucoup d'imagination ! Nous avons tout à portée de main : rien ne se perd, tout se transforme.

Cette oeuvre est la démonstration que l'on peut faire beaucoup avec peu de choses. Des boîtes d'allumettes pour former des tiroirs, des bouchons en guise d'abat-jours, des perles pour imiter les pieds d'un fauteuil... Les trésors que nous réserve la récupération sont infinis.

Avec la Casa Babel, Jeanne espère donner envie aux enfants et aux grands de construire leur propre maison ou tout autre décor à partir d'objets de récupération. Détourner les objets de leur usage premier se transforme en jeu auquel on devient vite addict. Une chose est sûre, vous ne jetterez plus vos emballages comme avant !

17 ALLÔ, À L'AUTRE ?

LES OBJETS - LIENS

- Logements
- Objets
- Jeanne FOURNIER / Maison Césame

Nous sommes des êtres de lien.

De toutes sortes les objets nous relient ; malgré leur évolution, notre besoin de connexion à l'autre est toujours présent.

Cette oeuvre met en scène les objets qui font du lien, d'hier et d'aujourd'hui.

18 LE SALON

TU NOUS MANQUES! FAISONS DU LIEN...

- Pièce
- Performance
- Atelier HOZE & Le Collectif Symphonie Architecturale

Cette pièce conviviale, familière et accueillante, invite par son aménagement à la pause, aux échanges, à partager un moment de vie.

19 MÉLI MAIS L'AUTRE

- Pièce
- Livre pêle-mêle
- Atelier HOZE & Le Collectif Symphonie Architecturale

Complémentaires à Terre

Nous sommes tous, par essence, singuliers.

Plus encore, quand nous nous associons à l'imprévu.

Dans ce projet collectif, nos traits individuels ont convoqué des surprises, complémentarités, synergies et atypismes.

Ces portraits mixés illustrent le processus créatif et ludique qui a donné le la à cette Symphonie architecturale.

20 SOURIEZ : VOUS ÉCHANGEZ !

- Pièce
- Sculpture
- Sophie aux mains d'acier

Francilienne depuis deux ans, un voisin m'a dit un jour : "On voit que vous n'êtes pas d'ici, vous souriez tout le temps et à n'importe qui !"

Pour Sophie, le sourire dans la ville est une interaction humaine d'autant plus essentielle que le sien a dû être reconstruit après un grave accident de la route.

"Quelques opérations et morceaux de titane plus tard, me voilà prête à sourire ! Sourire jusqu'à mon dernier souffle. Pour adoucir une dure journée, dire merci, bonjour, aimer... Pour créer du lien avec mon voisin et avec vous bien sûr !"

Sculpture issue de chutes d'acier récupérées au fond d'une benne d'un atelier de chaudronnerie de Saint-Pierre-du-Perray. Madame Mouth vous invite à sourire et échanger avec elle sur votre vision des villes de demain.

21 I HAVE A DREAM

LE STREET ART DANS LA LUMIÈRE

- Rue
- Photographies
- Alain DELANGE & Igor DÉCLICOEUR

1+1 = 1, unité et rencontre.

Ville, centre-ville, quartier, rue, bâti, tout ce qui amène la vie naît de rencontres. Tout est rencontre, échange, partage. Tout est interaction, le coeur de toute animation, c'est la rencontre.

1+1=1 parce qu'une rencontre plus une autre donnent ce fruit qui ne pourrait pas exister sans.

Que ce soit économique, social, culturel, politique, tout naît d'une rencontre.

La ville de demain, c'est la ville qui fera tout pour multiplier les points de rencontres entre les individus pour que de cette union fraternelle naisse des fruits bénéfiques au bien commun.

22 MUR-MUR

À COLORIER

- Rue
- Oeuvre participative
- Igor DÉCLICOEUR

Ceci n'est pas un mur mais un pont qui relie tous les hommes.

Ne construisons pas de murs pour nous séparer, ne construisons pas de murs pour nous isoler, ne construisons pas de murs pour contraindre au silence, ne construisons pas de murs pour pointer du doigt nos faiblesses.

Construisons des ponts pour relier nos différences, pour élever nos vulnérabilités, pour diminuer nos peurs, pour éteindre nos doutes, pour transformer nos incertitudes.

Construisons ces ponts pour réaliser l'impossible et créer ensemble une ville meilleure.

23 ' BULLE ET EXPANSION VÉGÉTALES

- Centre-ville, logements, pièces et rue et quartier
- Installations
- Rocs & Eaux et Paysages

Mêler les éléments organiques et inorganiques - biocénose et cenose - afin de créer un référentiel remarquable dans laquelle la vie se mouvoit. L'eau et le végétal seront à la ville ce qu'est l'Homme est à la pierre et le bois.

Le banc ralentit le temps

Assieds-toi et regarde comme une ville aimable est une ville accueillante ! Ose la pause ; kiffe la slow life... Le banc est un espace en voie de disparition où l'on s'arrête regarder la forme des nuages ; où l'on lit et se relie ; où l'on s'étirent, on se comprend ; où l'on sème le doute et l'on s'aime sans doute.

EXPOSITION INTINÉRANTE

Les Œuvres sont adaptables au territoire.

Pour tout renseignement :

01 84 31 31 43
contact@symphonie-architecturale.com

24 LA REVANCHE DES BISOUNOURS

TERRE À TERRE, ÉPISODE N°13

- Quartier
- Podcast
- Mélissa SATZ

Et si la gentillesse était un pouvoir ? Celui de changer le Monde par un regard, un sourire, une attention.

Mélissa vous propose un Podcast où elle s'interroge et où elle interroge les philosophes pour trouver la clé du lien humain.

Comment y insuffer fluidement des liaisons douces, en encourageant les trajets quotidiens à vélo ou à pied ?

Comment faciliter l'interconnexion de zones aux fonctions distinctes mais dont la complémentarité doit quotidiennement respirer ?

Et si la Nature, plus qu'un concept, était en fait l'essence de chacune de nos molécules ? Le carburant de notre Humanité ?

Bienvenue dans le monde merveilleux d'une gentille pas anonyme.

25 C'EST (TROP) CARRÉ

- Quartier
- Série de photographies
- Faustine d'ÉBOLI & Alain DELANGE

Cases en questions

Comment relier des espaces zonés et déployés par finalité - habiter, travailler, circuler et se récréer (?) - tandis que nos connexions sont majoritairement motorisées ?

Comment y insuffer fluidement des liaisons douces, en encourageant les trajets quotidiens à vélo ou à pied ?

Comment faciliter l'interconnexion de zones aux fonctions distinctes mais dont la complémentarité doit quotidiennement respirer ?

Devons-nous continuer à concevoir les espaces d'un territoire dans une logique compartimentée de puzzle segmenté ou penser leurs liens en cohérence globale ?

25.1 25.2 CARRÉ DANS LE DÉTAIL

- Quartier
- Série de photographies
- Faustine d'ÉBOLI Alain DELANGE

Devons-nous commencer enfin à envisager nos villes et quartiers comme des lieux multi-usages, des espaces vivants composés, en conscience et avec habileté, de plusieurs ingrédients... à la recherche d'un sens intelligent ?

Pouvons-nous collectivement assembler harmonieusement les notes d'une nouvelle symphonie territoriale ?

Les photographes n'ont pas choisi les sites selon une esthétique présupposée ou une préférence de ville. Ils ont localement promené leurs regards et ont laissé leurs sensibilités et inspirations guider librement leurs cadrages.

26 CARRÈMENT RELIÉS?

- Quartier
- Sculpture
- Sophie aux mains d'acier

Carrément carrés mais pas cloisonnés...

Sortez des contours et arrêtez votre regard.

Portez votre attention sur les vides et les pleins.

Observez à travers ces carrés, cherchez la connexion entre eux.

Pour in fine y retrouver le reflet vos propres liaisons.

27 CARRÈMENT RELIÉS?

#ARCHIPOÉTIQUE

- Quartier
- Peinture, tryptique
- Igor DÉCLICOEUR

#archipoetic - merci d'être venu comme vous êtes.

Le mot de la fin c'est souvent le début d'une nouvelle histoire.

Dites merci avant de dire bonjour et vous verrez votre vie autrement.

Un sourire, un regard, une attention c'est dire bonjour je te vois comme tu es.

Alors merci d'être vous-même, merci de votre participation.

Que cette Symphonie Architecturale soit le début d'une chanson, d'un refrain que vous continuez d'écrire et chanter tout au long de votre vie.

28 SEINE'ART

QUAND LE FLEUVE SE FAIT LIEN

- Ville
- Graphisme, collage
- Atelier HOZE

Acte 1, Seine 1.

La vie est un théâtre alors immergeons-nous dans un roman fleuve.

Cette mise en Seine lance ponts et passerelles entre les éléments.

Elle navigue sans faire de vague entre l'humain et le réel ; le présent et l'éternel. D'une rive à l'autre, dialoguent la nature ancestrale et le bâti architectural.

Liens pour tous, tous pour un !

29 MERCI

ENSEMBLE, C'EST NOUS

- Ville
- Graphisme
- Atelier HOZE & Le Collectif Symphonie Architecturale

Merci !

Cette exposition est aussi la vôtre. Merci pour votre soutien et vos encouragements.

Cette oeuvre est bien plus qu'une simple création artistique.

Elle est un hommage vibrant à tous ceux qui ont cru en notre «Symphonie architecturale» et l'ont soutenue par le biais du crowdfunding.

Vous êtes le lien humain, vous êtes la relation, l'empathie et le partage. Continuez de faire rayonner tout ceci à travers le monde.

Que cette oeuvre serve de témoignage éternel de notre gratitude commune et de l'esprit de solidarité qui a permis à cette exposition de voir le jour.

30 SYNTHONIE SYMPHONIQUE

- Ensemble, mezzanine
- Banderole
- Atelier HOZE

Du macro au micro, c'est beau, une ville vue d'en haut !

Si nos deux mains font du lien, nos domaines feront du bien.